

## Armadi digitali

### Frigo roll-in compatto 1 porta vetro + 1 cieca +2/+10°C - 750 lt

ARTICOLO N° \_\_\_\_\_

MODELLO N° \_\_\_\_\_

NOME \_\_\_\_\_

SIS # \_\_\_\_\_

AIA # \_\_\_\_\_

**726654 (R1075R2FGT)**

Frigo roll-in - Compatto -  
passante 1 porta cieca e 1  
porta vetro, 750 litri, +2/+10°C,  
luce interna

### Caratteristiche e benefici

- Eccellente ottimizzazione dello spazio, grazie alle dimensioni compatte (ingombro 0,56m<sup>2</sup>)
- Una porta cieca incernierata a dx e una porta in vetro entrambe con serratura
- La temperatura di esercizio può essere impostata da +2 a +10°C per soddisfare le diverse esigenze di conservazione degli alimenti.
- Prestazioni garantite a temperature ambiente fino a +32 °C.
- Pannello di controllo facilmente comprensibile: interruttore on/off, pulsante per la regolazione dell'umidità (alta/bassa) e display digitale della temperatura.
- Sbrinamento automatico ed evaporazione acqua di sbrinamento
- Raffreddamento ventilato per una distribuzione ottimale della temperatura.
- Unità refrigerante semplice, facilmente accessibile dal lato posteriore dell'apparecchio.
- Paraurti su tutti i lati.
- Adatto per tutti i tipi di carrelli a 18 livelli GN 1/1; progettato per contenere un carrello a 18 livelli GN 2/1 disponibile come accessorio.
- Guarnizione inferiore porta regolabile.
- Pannello di controllo sollevabile per favorire l'accesso ai principali componenti.
- Connettività: accesso in tempo reale da remoto alle attrezzature collegate e monitoraggio dei dati (richiede accessori opzionali).

### Costruzione

- Compressore incorporato.
- Cella interna e pannelli esterni interamente in acciaio inox AISI 304
- Gas refrigerante R134a.
- Sviluppato e prodotto da azienda certificata ISO 9001 e ISO 14001.

### TIT\_Sustainability

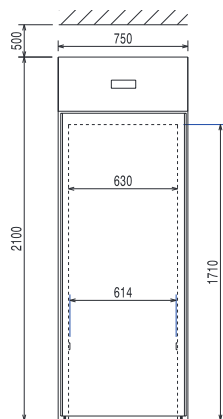
- Isolamento da 60 mm ottenuto da schiume poliuretaniche con ciclopentano a garanzia di elevate proprietà isolanti (conduttività termica: 0,020 W/m\*K). Isolamento privo di CFC e HCFC

### Accessori opzionali

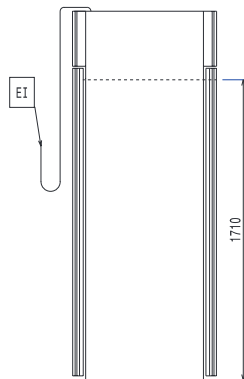
- Carrello 18 GN 2/1 per roll-in 750 PNC 881521  litri

Approvazione: \_\_\_\_\_

Fronte

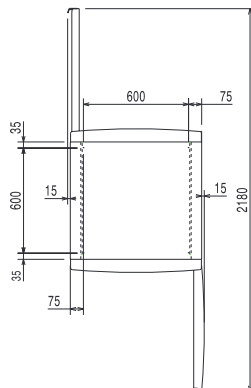


Lato



EI = Connessione elettrica

Alto


**Elettrico**
**Tensione di alimentazione:**

726654 (RI075R2FGT) 230 V/1 ph/50 Hz

**Informazioni chiave**

Cardini porte:	Lato destro
Dimensioni esterne, larghezza:	750 mm
Dimensioni esterne, altezza:	2100 mm
Numero e tipologia di porte:	2 Cieca+Vetro
Pannellatura esterna laterale:	AISI 304
Pannellatura esterna superiore:	AISI 304
Materiale esterno porta:	Vetro
Materiale pannelli interni:	AISI 304

**Dati refrigerazione**

Potenza compressore:	3/8 hp
Temperatura minima di funzionamento:	2 °C
Temperatura massima di funzionamento:	10 °C

**[NOT TRANSLATED]**

Tipo di refrigerante:	R134a
Potenza refrigerante:	645 W
Peso refrigerante:	260 g